



Le projet Explore : mise en œuvre de Primo dans l'environnement consortial RERO

Charlotte de Beffort, RERO



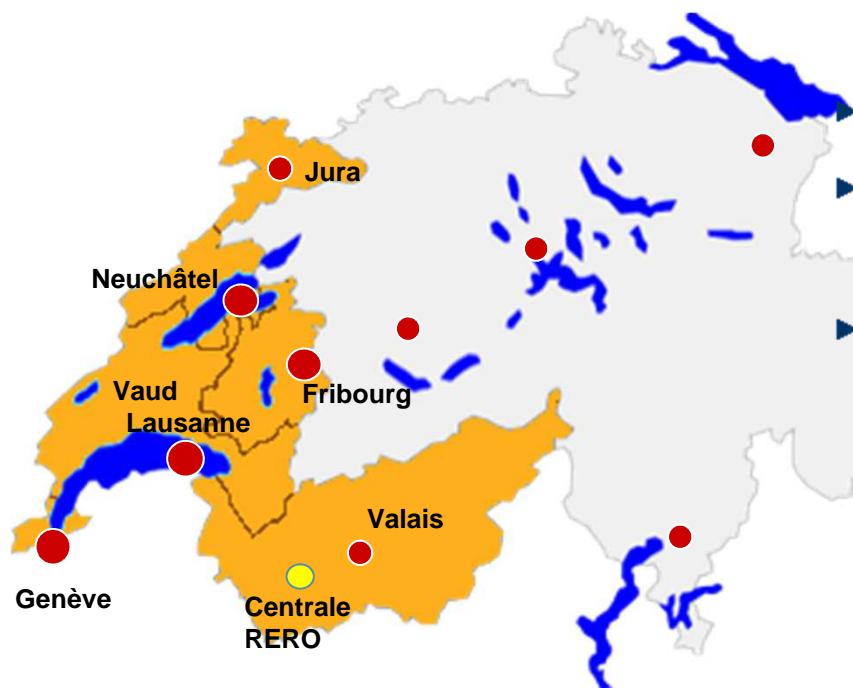
Agenda

- ▶ Qu'est ce que RERO?
- ▶ De DITOO à Explore: un projet multi-étapes
 - ◆ Objectifs
 - ◆ Organisation
- ▶ L'outil de découverte « Explore »
 - ◆ Vues
 - ◆ Architecture de Primo
- ▶ Le projet continue...
 - ◆ Organisation
 - ◆ Travaux à venir
- ▶ Bilan

1. Qu'est ce que RERO?

- ▶ **RERO** est le réseau des bibliothèques de Suisse occidentale (le nom « **RERO** » est l'acronyme de « **RE**seau **R**omand »)
- ▶ **RERO** constitue un instrument de politique documentaire, soutenu par les autorités politiques, académiques et culturelles de Suisse occidentale.
 - ◆ Il met en valeur les ressources et le patrimoine documentaires des bibliothèques partenaires grâce notamment à son catalogue collectif.
- ▶ Créé en décembre 1985, sous les auspices de la CUSO
- ▶ Haute surveillance exercée par la CIIP

1.1 RERO en quelques chiffres



- ▶ 260 bibliothèques
 - ◆ académiques, patrimoniales, publiques, spécialisées
 - ◆ regroupées en 6 institutions
- ▶ 700 professionnels
- ▶ 6 cantons et des institutions fédérales: Tribunaux, OFJ
- ▶ des Hautes écoles
 - ◆ 4 universités académiques (Genève, Lausanne, Fribourg et Neuchâtel)
 - ◆ 1 université des sciences appliquées (HES-SO)
 - ◆ Hautes écoles pédagogiques
 - ◆ 56'000 étudiants
- ▶ 280'000 lecteurs

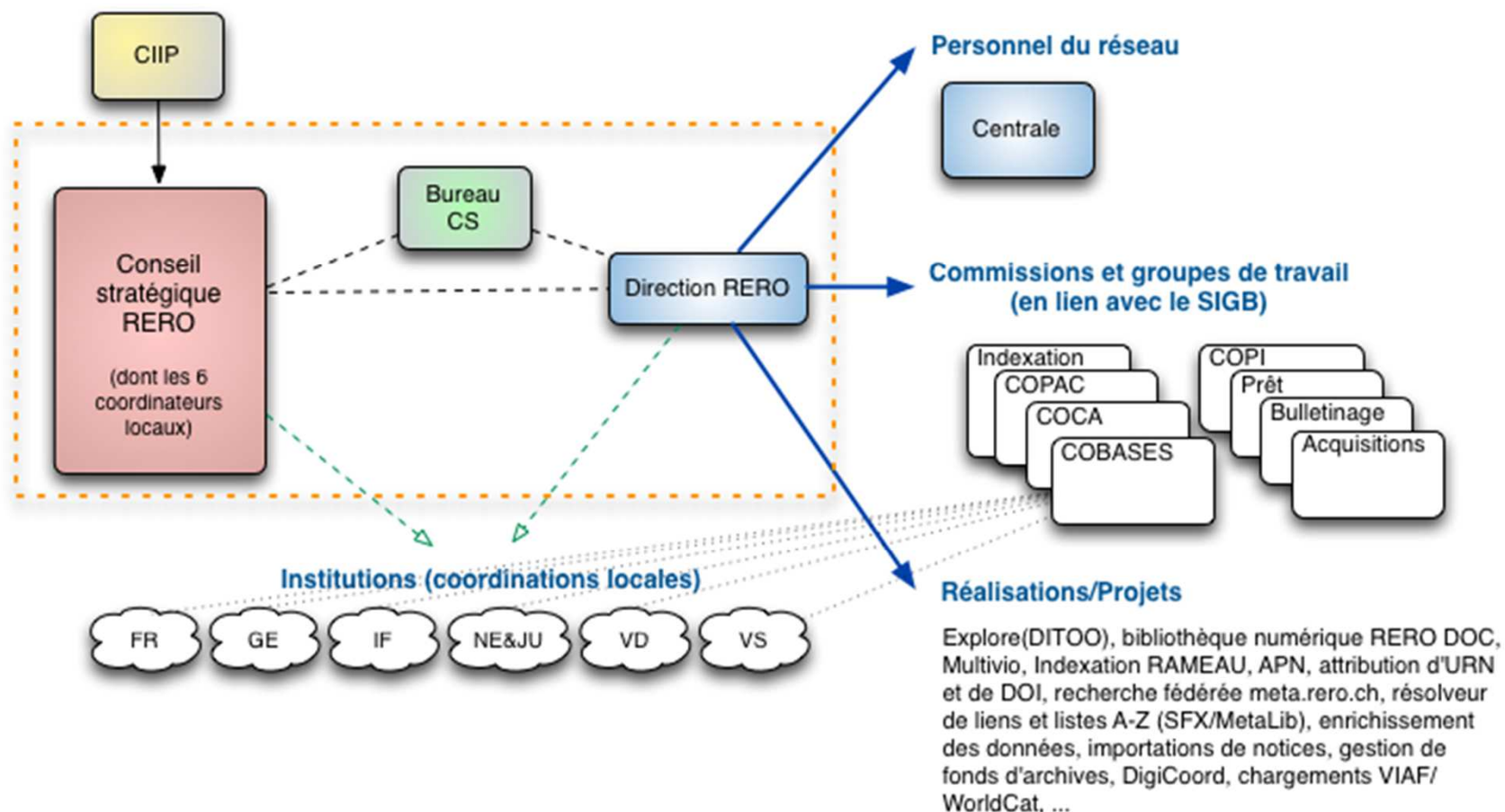
1.2 RERO : un réseau collaboratif

Une centrale de coordination pilotée par la direction RERO

- ▶ la centrale du réseau
 - ◆ 24 spécialistes bibliothécaires/informaticiens
- ▶ des coordinateurs de domaines
 - ◆ à la centrale & dans chacune des 6 institutions
- ▶ des commissions et groupes de travail
 - ◆ par domaine (compétences spécifiques)
 - ◆ par projet (compétences complémentaires)

travail participatif des partenaires

1.3 Structure organisationnelle



1.4 SIGB Virtua Consortium

1 seule base de données

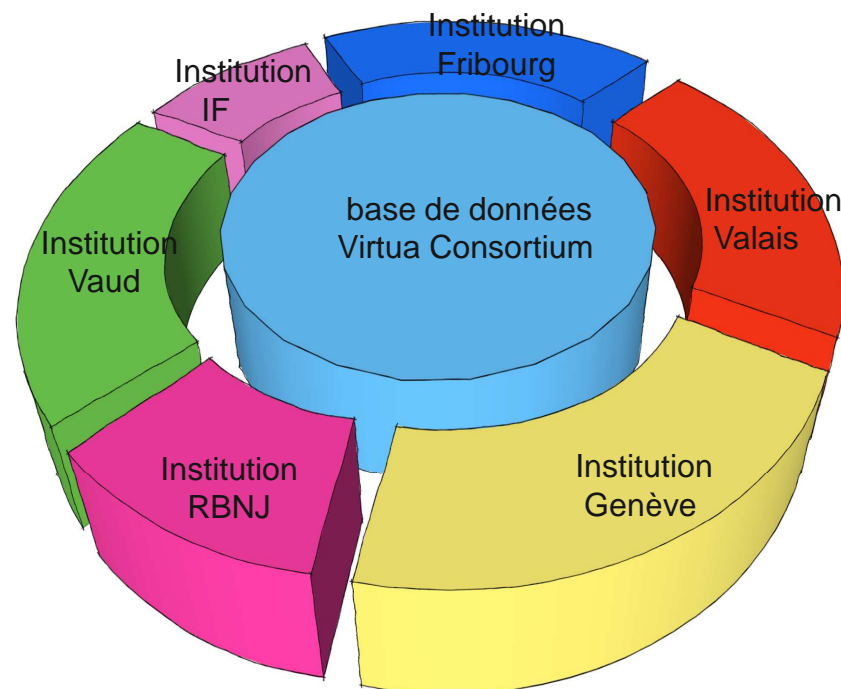
- **données globales partagées** (données bibliographiques, lecteurs)
- **6 institutions** (gestion des données locales)

Logiciel Virtua Consortium (VtIs Inc.)

- ▶ version 2012.2.3
- ▶ architecture client-serveur
- ▶ unicode
- ▶ catalogage, indexation, bulletinage, prêt, gestion de fonds d'archives, OPAC

Résolveur de liens: SFX

- ▶ 1 instance globale, avec un institut
- ▶ 3 instances locales (dont une avec un institut)



1.5 Services aux usagers

- ▶ Catalogue collectif opac.rero.ch
 - ◆ > 6.2 millions de références bibliographique
 - ◆ > 13 millions d'exemplaires
 - ◆ OPAC avec 1 vue globale, 8 vues locales
- ▶ Outil de découverte explore.rero.ch
- ▶ Bibliothèque numérique doc.rero.ch
 - ◆ > 29'000 objets
 - ◆ serveur institutionnel, Open Access
 - ◆ visualisateur « multivio »
- ▶ Prêt entre bibliothèques ill.rero.ch

2. Le projet DITOO : objectifs

- ▶ Objectif 3.1.a du **Plan Stratégique** RERO 2008-2012:
 - ◆ *En 2012, RERO aura sensiblement amélioré les outils de recherche de documents à disposition des usagers en offrant la possibilité de les incorporer, suivant leurs besoins, à leur environnement de travail habituel*

2.1 Calendrier 2011

- Première étape : sélectionner la solution apparaissant comme optimale pour RERO

Février – Mai	Rédaction des spécifications
Mai – Juillet	<u>Appel d'offres</u>
Juillet – Octobre	Etude comparative des 3-5 offres les plus intéressantes
Octobre – Novembre	Evaluation approfondie de la solution apparaissant comme optimale, avec les données RERO
Décembre 2012	Rapport d'évaluation

2.2 Calendrier 2012

- Deuxième étape: mettre en place Primo dans l'environnement RERO

Etapes	
Fin janvier 2012	Décision du Conseil Stratégique en faveur de la solution de découverte Primo (ExLibris)
Mars 2012	Négociation du contrat Solution hébergée par RERO
Avril – Décembre 2012	Projet DITOO (Discovery TOol for rerO)

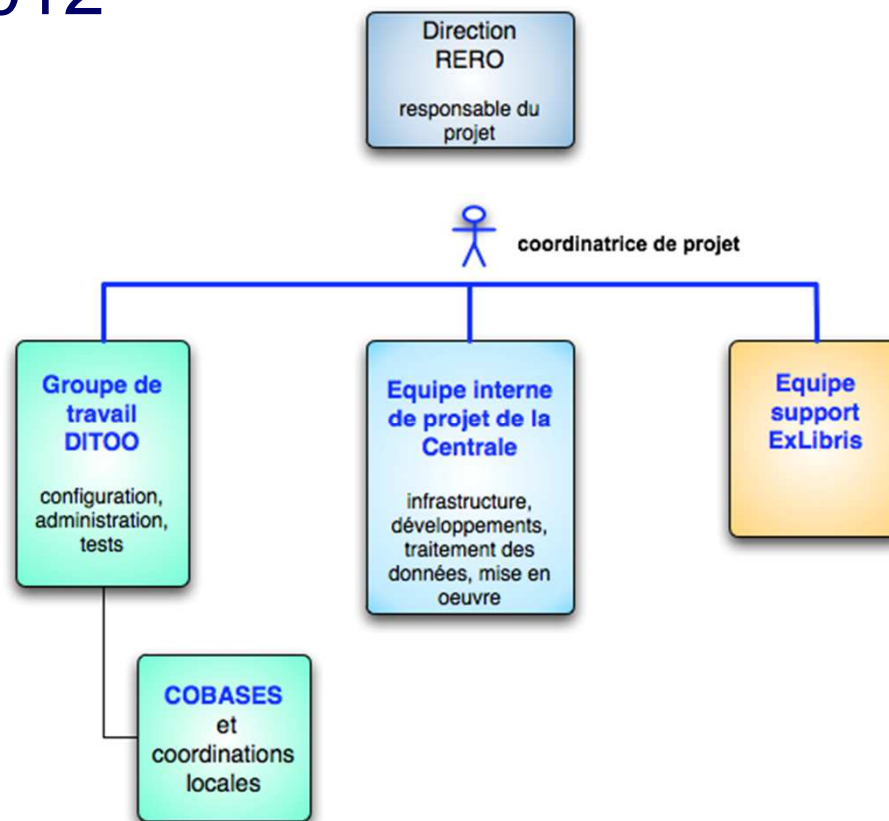
- **11 déc. 2012**: mise en production de la 1^{ère} version

2.3 Atouts de Primo

- ▶ outil souple et paramétrable permettant de correspondre à l'architecture consortiale
- ▶ permet, à terme, de renoncer à l'OPAC Virtua actuel en intégrant tous les services usagers nécessaires
- ▶ déjà opérationnel et mis en place dans de nombreuses bibliothèques et réseaux (Oxford, ETH, e-lib.ch...)
- ▶ facilité d'intégration avec SFX (résolveur de liens) & MetaLib (recherche fédérée)

2.4 La structure de projet DITOO

◆ d'avril à déc. 2012



2.5 Déroulement du projet - Calendrier



Equipe de la Centrale RERO & Equipe projet d'ExLibris



Coordination de la Centrale RERO & Groupe de travail

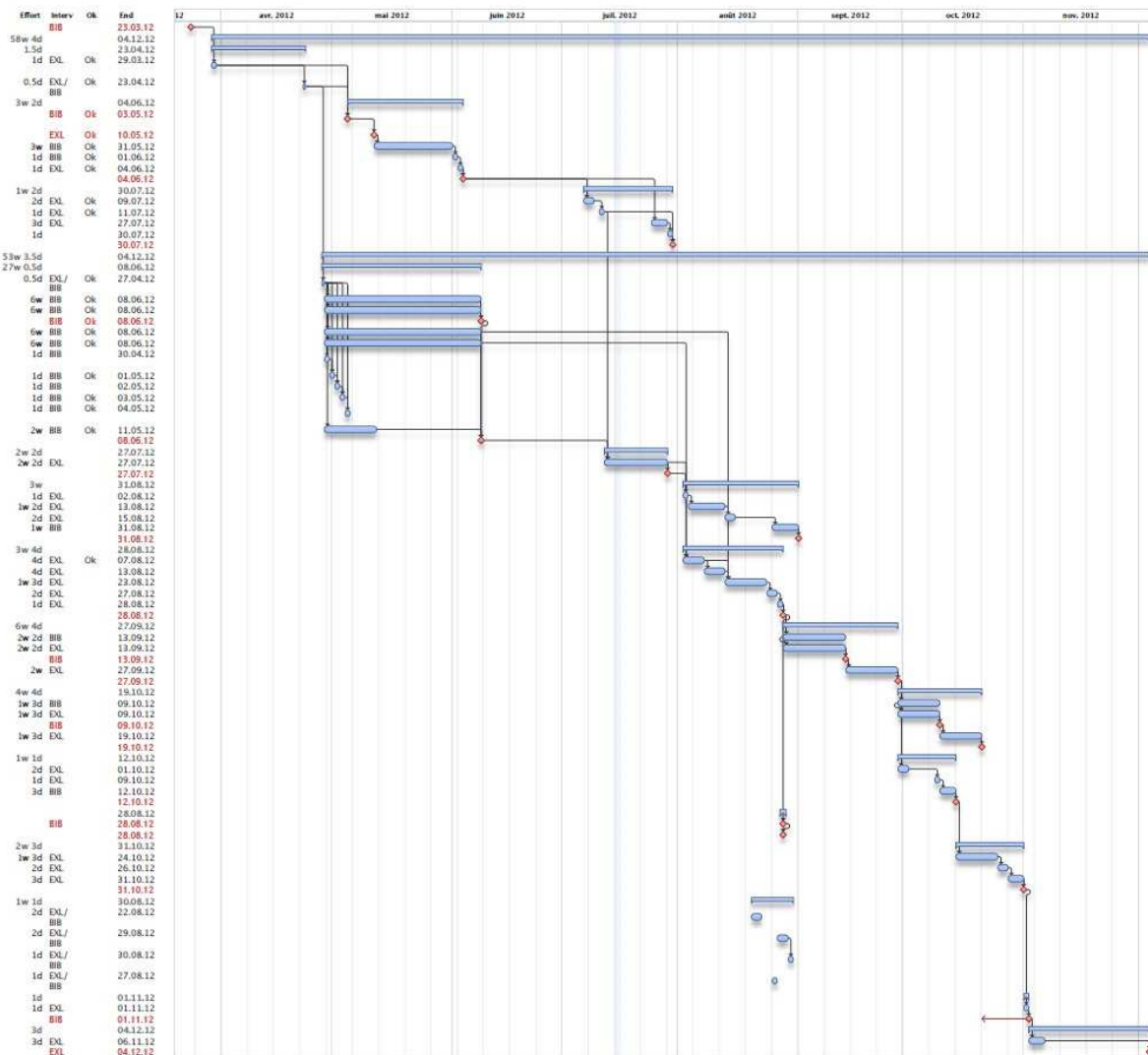
2013

2.6 Diagramme GANTT

TRANCHE FERMÉ ALERTE 500

Task

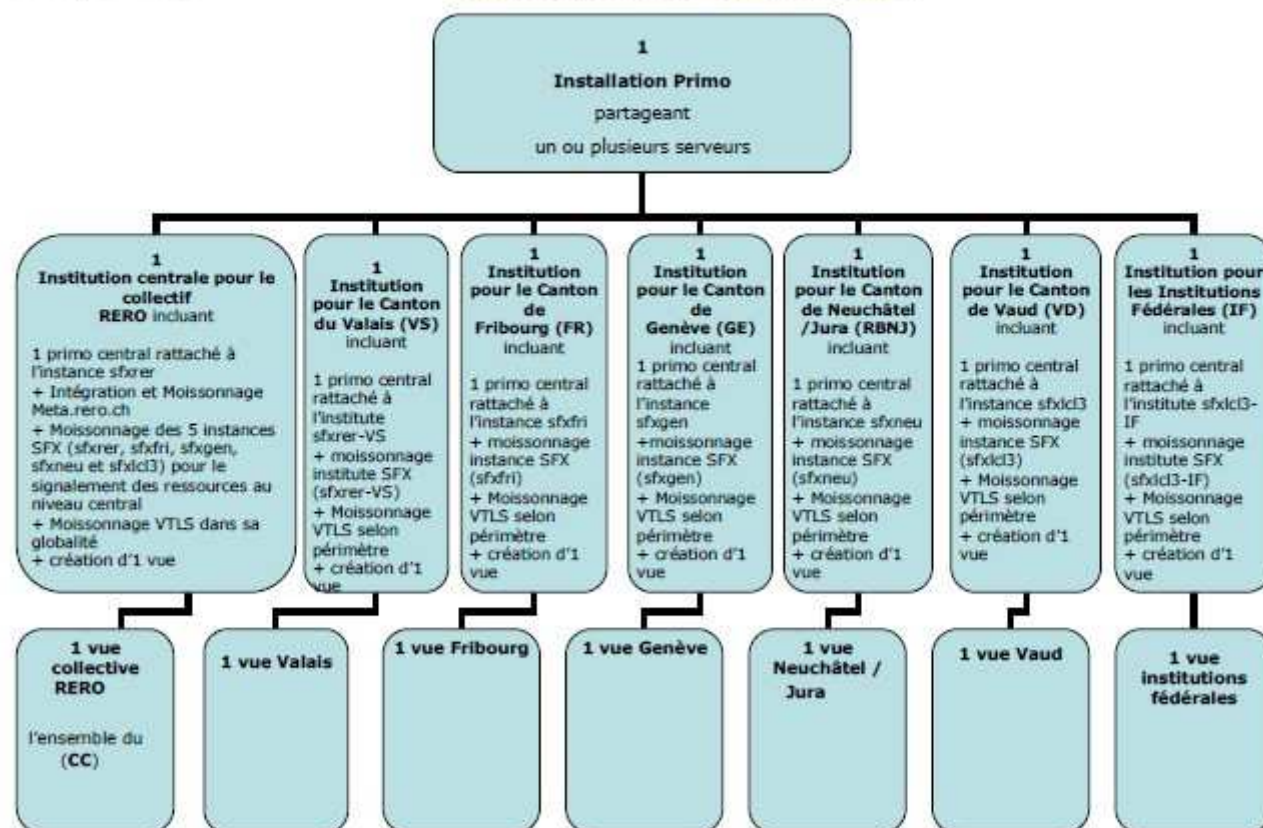
- 1) **PLANNING (NOTIFICATION AU 23 mars 2012)**
- 2) **Mise en œuvre de Primo**
 - 3) Conduite du projet
 - 4) Envoi des documents d'implémentation - "Customer Profile", "UI customization", "Sizing form", Pré-requis pour l'installation (avec pré-requis virtualisation), formulaire LMS
 - 5) Réunion de lancement de projet (WebEx)
- 6) **Mise en œuvre de la plateforme technique**
 - 7) Retour du document "Sizing Form" à Ex Libris - l'attention vérifier si export possible avec juste les données nécessaires à une institution spécifique
 - 8) Fourniture des recommandations de dimensionnement des serveurs
 - 9) Délai pour la mise en œuvre de la plateforme technique
 - 10) Mise à jour des documents d'installation et mise à disposition des accès distants
 - 11) Validation des accès à distance et de la plateforme par notre centre de support
- 12) **Fin de la mise en œuvre de la plateforme technique**
- 13) **Mise en ordre de marche des serveurs**
 - 14) Installation de PRIMO sur le serveur de tests (Staging server)
 - 15) Tests et validation de l'installation par notre centre de support
 - 16) Installation de PRIMO sur les serveurs de production
 - 17) Tests et validation de l'installation par notre centre de support
- 18) **Fin de l'installation de logiciel**
- 19) **Paramétrage**
 - 20) Pré-requis au paramétrage
 - 21) Réunion "Analysis Session"
 - 22) Délais pour compléter le document "Customer Profile"
 - 23) Délais pour compléter le document "UI Customization"
 - 24) **Retour des documents Customer Profile + UI Customization (complet sauf angle 15)**
 - 25) Mise en place des exports réguliers Virtua, fourniture des fichiers au format MARC XML
 - 26) Fourniture des fichiers tests de Virtua (MARC XML), 1000 notices par institution
 - 27) Mise en place de l'export SFX google scholar (fichier institutional_holdings) x 7 (à vérifier par RERO)
 - 28) Mise en place du RS SFX x 7
 - 29) Mise en place de l'indexation de la liste A-Z x 7 (à vérifier par RERO)
 - 30) Mise à niveau de votre Metalib au dernier Service Pack
 - 31) Mise en place de l'export Metalib "Export Knowledgebase Resources to Primo" (RERO decide de ne pas le faire)
 - 32) Livraison : logo, css, html for static tiles
 - 33) **Fin Pré-requis au paramétrage**
 - 34) **Configuration Primo**
 - 35) Paramétrage de Primo en fonction des documents "Customer Profile" et "UI Customization"
 - 36) **Fin Configuration Primo**
 - 37) **Configuration Primo Central et ML/SFX**
 - 38) Mise en place de l'interopérabilité Metalib
 - 39) Mise en place de l'interopérabilité SFX x 7
 - 40) Enregistrement Primo Central x 7
 - 41) Activation des sources Primo Central x 7
 - 42) **Fin configuration Primo Central**
 - 43) **Chargement initial**
 - 44) Chargement des fichiers de tests issus de Virtua (vérification des pipes)
 - 45) Chargement dans Primo de l'export Metalib et des 7 exports SFX
 - 46) Chargement complet des données issues de Virtua
 - 47) Vérifications des chargements, suite au chargement complet
 - 48) Envoi du document de feedback
 - 49) **Fin Chargement initial : Mise à disposition de Primo pour les tests client**
 - 50) **Vérification du système après configuration (1er jeu de tests)**
 - 51) Vérification du rendu, la bibliothèque remplit le document de "Feedback"
 - 52) Support durant les tests clients (dont 1 session 1/2 journée par Webex)
 - 53) Remise à Ex Libris du document de Feedback
 - 54) Prise en compte des remarques et corrections
 - 55) **Fin vérification**
 - 56) **Vérification du système après premier jeu de tests**
 - 57) Vérification du rendu, la bibliothèque remplit le document de "Feedback"
 - 58) Support durant les tests clients (dont 1 session 1/2 journée par Webex)
 - 59) Remise à Ex Libris du document de Feedback
 - 60) Prise en compte des remarques et corrections
 - 61) **Fin vérification**
 - 62) **Mise à jour du serveur de Production**
 - 63) Copie du paramétrage du Staging vers l'environnement de Production
 - 64) Enregistrement Primo Central
 - 65) Activation des sources Primo Central
 - 66) **Fin mise à jour du serveur de Production**
 - 67) **Authentification (non retenue pour le moment)**
 - 68) Mise en place de Shibboleth (responsabilité client)
 - 69) **Fin Authentification**
 - 70) **Chargement final sur serveur de prod**
 - 71) Chargement complet (toutes sources)
 - 72) Vérification du chargement
 - 73) Vérification des "pipes" réguliers
 - 74) **Fin Chargement final**
 - 75) **Formations Primo**
 - 76) Formation Primo BackOffice (Aurélien)
 - 77) Transfert de compétences sur la charte graphique (Christine)
 - 78) Formation Primo avancée (Christine)
 - 79) Formation Admin Système (en anglais, Ralf)
 - 80) **Passage en production**
 - 81) Remise du système au client
 - 82) **Passage en Production**
 - 83) **Post Production**
 - 84) Ajustement des paramètres serveur (tablespace, cleanup)
 - 85) **Passage au support**



2.7 Architecture RERO



RERO CONSORTIUM - Architecture Primo 4



2.8 Infrastructure informatique

- ▶ Avril & Mai
 - ◆ Primo est hébergé par RERO
 - ◆ 7 serveurs avec Redhat 6
 - ◆ 2 Front End
 - ◆ 3 Search engines
 - ◆ 1 database
 - ◆ 1 Back office
 - ◆ 1 Load balancer
 - ◆ Environnement de test : miroir (7 serveurs)
 - ◆ Travail additionnel réalisé par RERO
 - ◆ load Balancer: aucune instructions fournies par ExLibris
 - ◆ RERO a du trouver une solution tout seul

2.9 Configuration & Formation

► Juillet

- ◆ Choix des configurations par le GT
- ◆ Configuration de notre environnement de test par l'équipe d'ExLibris
- ◆ Chargement de nos données dans Primo

► Août

- ◆ Formations au module d'administration dispensées par ExLibris sur site (à RERO)
 - ◆ Groupe de travail – 3 jours
 - ◆ Centrale (IT spécialistes) – 2 jours additionnels de formation

2.10 Tests

- ▶ **Septembre - Octobre**
 - ◆ **Phase 1 (3-5 sept.)**
 - ◆ Seulement 2 personnes (centrale)
 - ◆ Environnement restreint: 100'000 notices
 - ◆ **Phase 2 (27 sept. – 2 oct.)**
 - ◆ 7 testeurs
 - ◆ Toutes les notices (environ 6 millions)
 - ◆ 25 SI ouverts chez ExLibris & 63 tickets ouverts à RERO
 - ◆ **Phase 3 (15 oct- 24 oct)**
 - ◆ 50 testeurs
 - ◆ Toutes les notices (environ 6 millions)
 - ◆ 62 tickets dont 51 ouverts à RERO

2.11 Finalisation & rédaction

► Novembre

- ◆ Paramétrage, ajustements, développements
 - ◆ Graphisme
 - ◆ Configuration personnalisée (champs locaux...)
 - ◆ Développement & implémentation de l'API RTA
- ◆ Rédaction de la documentation :
 - ◆ aide à destination des usagers
 - ◆ [documentation à destination des professionnels](#)

► Décembre

1ère version ouverte au public le 11 décembre 2012 :

Explore (<http://explore.rero.ch>)

3. Explore: le nouvel outil de découverte

3.1 Les vues Explore

Qu'est-ce qu'Explore ?

Explore est le nom de la nouvelle interface de recherche mise en place par RERO. Il s'agit d'une "discovery solution" qui permet aux usagers... [plus]

Qu'est-ce que RERO ?

Acronyme de Réseau ROMand, RERO est le réseau des bibliothèques de Suisse occidentale. En tant que tel, il constitue un instrument de politique documentaire, soutenu par les autorités politiques, académiques... [plus]

Communications

> Votre avis sur Explore

Actualités

27.02.2013
Intégration de
Les ressources

RERO en quelques chiffres

- > 260 bibliothèques
- > des Hautes écoles
- > 4 Universités
- > 1 Université des sciences appliquées (HES-SO)
- > des Hautes écoles pédagogiques
- > 56'000 étudiants
- > 295'000 lecteurs inscrits
- > un catalogue collectif de 5.8 Mio de références

Ressources RERO

- > Catalogue collectif RERO
- > Bibliothèque numérique RERO DOC
- > Prêt entre bibliothèques
- > Site web RERO
- > Liste des bibliothèques membres

Explore - le projet

- > Démarré en avril 2012
- > Déc. 2012: 1ère version
- > Etapes 2013
- > Moissonnage de RERO DOC
- > Intégration d'autres sources
- > Authentification
- > Demandes en ligne

Divers

- > Aide
- > Efficacité
- > Astuces
- > Explorer
- > Accéder

Ressources RERO

- > Catalogue collectif RERO
- > Bibliothèque numérique RERO DOC
- > Prêt entre bibliothèques
- > Site web RERO
- > Liste des bibliothèques membres

Ressources Fribourg

- > Catalogue RERO-Fribourg
- > Autres ressources électroniques
- > BCU Fribourg
- > Université de Fribourg
- > HEP matériel audiovisuel
- > Dossier lecteur

Divers

- > Aide
- > Effectuer une recherche
- > Astuces de recherche
- > Explorer les résultats
- > Accéder au document

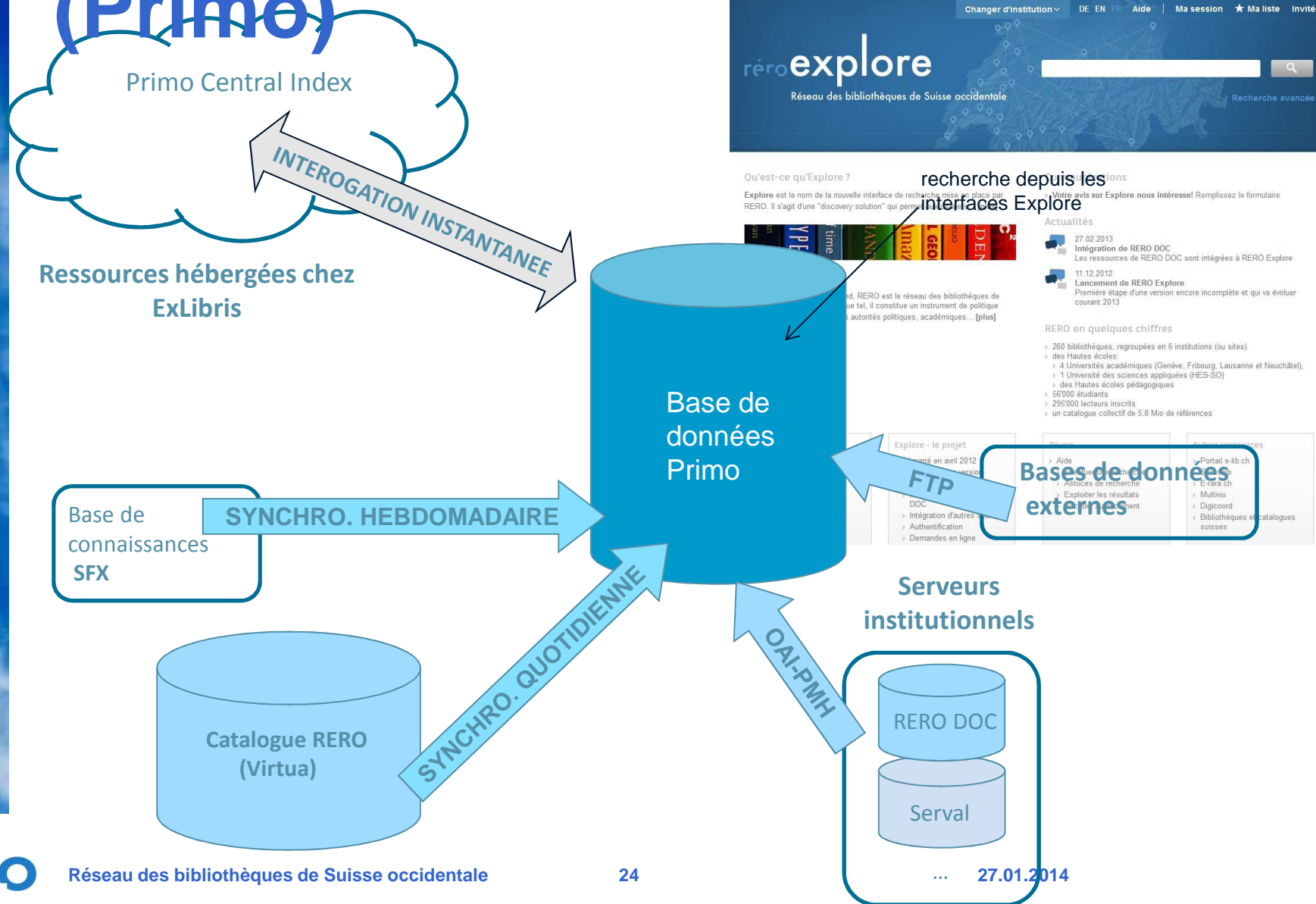
Autres ressources

- > Portail e-lib.ch
- > Swissbib
- > E-rara.ch
- > Multino
- > Digicord
- > Bibliothèques et catalogues suisses

3.2 Une vue, des vues

- ▶ Chaque vue a les mêmes :
 - ◆ Facettes
 - ◆ Périmètres de recherche
 - ◆ Onglets & champs affichés dans la notice (Code table, mapping table & Normalization Rules)
 - ◆ Templates SFX
- ▶ Paramètres uniformisés dans les 8 vues, dans l'optique de faciliter :
 - ◆ la navigation pour les usagers
 - ◆ le paramétrage des vues

3.3 Architecture d'Explore (Primo)



3.4 Atouts d'Explore

- ▶ **1 point d'entrée unique** pour l'utilisateur
 - ◆ ressources électroniques mises en valeur et accessibles en un clic
 - ◆ intégration des réservoirs institutionnels (RERO DOC, autres à venir)
 - ◆ accès à toutes les ressources de Primo Central
- ▶ **rapidité** dans les temps de réponses
- ▶ interface de recherche **moderne** et conviviale
 - ◆ facettes
 - ◆ nouveau design harmonisé avec l'ensemble des services RERO

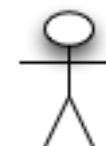


Le projet continue...

4. Le projet continue...

4.1 La structure actuelle

- ◆ depuis janvier 2013, le projet se poursuit avec une structure proche de celles d'autres services RERO
 - ◆ 1 coordinatrice RERO Explore
 - ◆ 1 commission technique: le gr. DITOO
 - ◆ signalement et suivi de problèmes (système de tracking: RT)
 - ◆ le monitoring du service
- ▶ avec, en plus:
 - ◆ paramétrage centralisé
 - ◆ développements informatiques
 - ◆ tests



4.2 Améliorations et travaux 2013

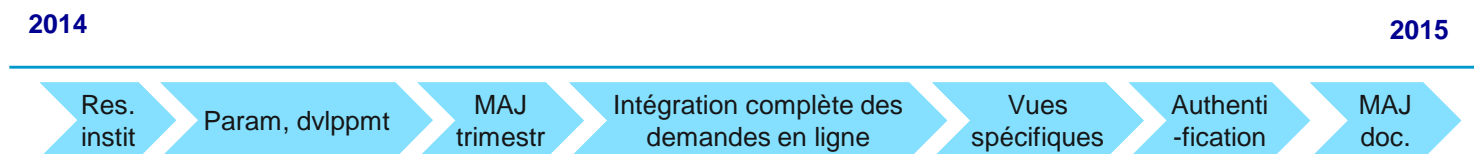
- ▶ déjà fait
 - ◆ intégration de RERO DOC
 - ◆ amélioration de la présentation des notices FRBRisées
 - ◆ mise en place d'un lien vers la notice en format MARC
 - ◆ passage à 2 versions trimestrielle : 4.2 & 4.3
 - ◆ création de boîtes de recherche



4.3 Recherche de solutions

- ▶ tri par pertinence
 - ◆ problématique délicate et complexe nécessitant de nombreux tests
 - ◆ plus de 10 critères pris en compte dans le calcul du tri par pertinence
- ▶ meilleure exploitation des notices d'autorités
 - ◆ actuellement: seuls les rebonds sont exploités (formes rejetées)
- ▶ meilleure navigation dans les fonds d'archives (AMS)
 - ◆ actuellement: lien vers le parent seulement.

4.4 Travaux à venir



► 2014 :

- ◆ intégration d'autres serveurs institutionnels et bases de données
- ◆ paramétrage, ajustements, développements
- ◆ intégration des demandes en ligne
- ◆ paramétrage d'aspects d'authentification
- ◆ version pour mobiles
- ◆ vues spécifiques
- ◆ mise à jour de la documentation



Conclusion

- ▶ bilan positif
 - ◆ délais respectés pour la 1^{ère} étape
 - ◆ stabilité des environnements de production
 - ◆ grande expertise acquise pour l'administration/maintenance
- ▶ satisfaction des usagers
- ▶ ...dans quelques mois nous pourrons éteindre nos OPACs...



Merci de votre attention!

<charlotte.debeffort@rero.ch>